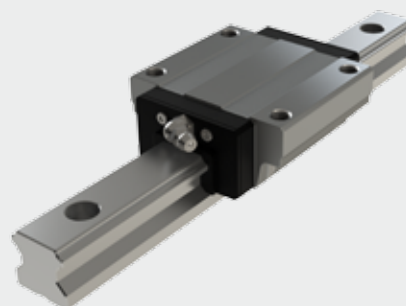


Dé standaard

THK railgeleiding type HSV

Met de nieuwe HSV serie van THK bieden we een kostengunstige railgeleiding volgens de THK standaarden.

- Gelijk belastbaar in alle richtingen
- Hoog belastbaar + Hoog stijf
- Standaard maatvoeringen
- Rails tot 4,5 meter uit 1 stuk

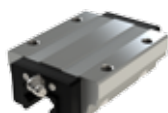


UITVOERINGEN

De HSV rails kunnen gecombineerd worden met de lange HSR..LC Ct en HSR..LR Ct loopwagens.



HSV-C



HSR-LC



HSV-R

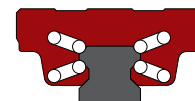


HSR-LR

De flens van de loopwagen heeft draadgaten, montage kan zowel van boven als van onderen.

Door de smalle bouwvorm met draadgaten optimaal voor compacte inbouw.

BELASTINGEN EN MOMENTEN



Bouwgrootte	Type loopwagen	Codering loopwagen	Draaggetallen (kN)		Momentbelastingen (kN-m)				
			Dynamisch	Statisch	M _A		M _B		M _C
					1 loopwagen	2 loopwagens	1 loopwagen	2 loopwagens	
15	standaard	HSV15C HSV15R	10,9	15,7	0,095	0,527	0,095	0,527	0,100
20	standaard	HSV20C HSV20R	19,8	27,4	0,218	1,2	0,218	1,2	0,235
	lang (Ct)	HSR20LC Ct HSR20LR Ct	23,9	35,8	0,363	1,87	0,363	1,87	0,307
25	standaard	HSV25C HSV25R	27,6	36,4	0,324	1,8	0,324	1,8	0,366
	lang (Ct)	HSR25LC Ct HSR25LR Ct	35,2	51,6	0,627	3,04	0,627	3,04	0,518
30	standaard	HSV30C HSV30R	40,5	53,7	0,599	3,1	0,599	3,1	0,652
	lang (Ct)	HSR30LC Ct HSR30LR Ct	48,9	70,2	0,995	4,89	0,995	4,89	0,852
35	standaard	HSV35C HSV35R	53,9	70,2	0,895	4,51	0,895	4,51	1,05
	lang (Ct)	HSR35LC Ct HSR35LR Ct	65	91,7	1,49	7,13	1,49	7,13	1,37
45	standaard	HSV45C HSV45R	82,2	101	1,5	8,37	1,5	8,37	1,94

OPTIES

Op basis van standaard componenten configureren wij maatoplossingen voor uw toepassing. Mogelijkheden zijn:

- Voorspanning - Extra stijfheid
- Extra afdichtingen – Voor vervuulende omgevingen
- Specifieke vetten – Voor specifieke toepassingen
- Oppervlaktebehandelingen – Corrosiebestendigheid
- Gekoppelde rails – Voor langere slaglengtes, boven de 4,5 meter

CODERING

Loopwagen:

HSV35C SS

Type

SS (afdichtingen rondom, afwijkend op aanvraag)

Extra opties (op aanvraag)

Rail:

HSV 20 – 3000L

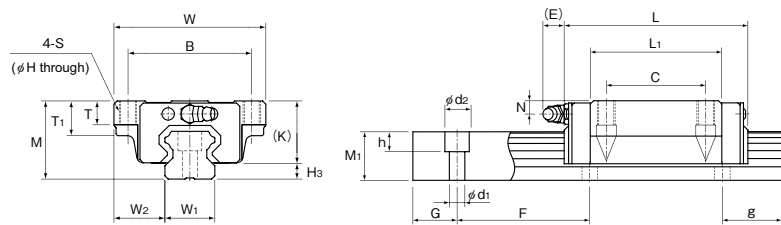
Bouwgrootte (15 / 20 / 25 / 30 / 35 / 45)

Lengte in mm

Extra opties (op aanvraag)



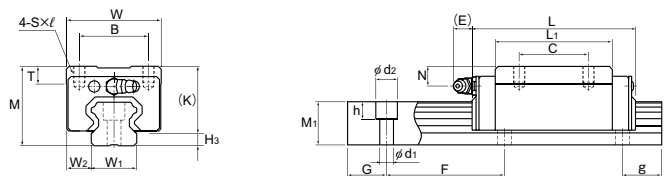
MAATVOERINGEN BREDE LOOPWAGEN (C + LC)



Type	Set afmetingen			Loopwagen afmetingen												
	Hoogte (M)	Breedte (W)	Lengte (L)	W ₂	B	C	S	H	L ₁	T	T ₁	K	N	E	H ₃	Gewicht (kg)
HSV15C	24	47	56,6	16	38	30	M5	4,4	38,8	6,9	11	19,8	4,3	5,5	4,2	0,2
HSV20C	30	63	74	21,5	53	40	M6	5,4	50,8	10	10	25	5	12	5	0,35
HSR20LC Ct	30	63	90	21,5	53	40	M6	5,4	66,8	10	9,5	26	5	12	4	0,47
HSV25C	36	70	83,1	23,5	57	45	M8	6,8	59,5	10	16	29,5	6	12	6,5	0,59
HSR25LC Ct	36	70	102,2	23,5	57	45	M8	6,8	78,6	11	16	30,5	6	12	5,5	0,75
HSV30C	42	90	98	31	72	52	M10	8,5	70,4	10	18	34	7	12	8	1,1
HSR30LC Ct	42	90	120,6	31	72	52	M10	8,5	93	9	18	35	7	12	7	1,3
HSV35C	48	100	109,4	33	82	62	M10	8,5	80,4	13	21	38,6	8	12	9,4	1,6
HSR35LC Ct	48	100	134,8	33	82	62	M10	8,5	105,8	12	21	40,5	8	12	7,5	2
HSV45C	60	120	139	37,5	100	80	M12	10,5	98	15	25	48,5	10	16	11,5	2,8

(eenheid: mm)

MAATVOERINGEN SMALLE LOOPWAGEN (R + LR)



Type	Set afmetingen			Loopwagen afmetingen										
	Hoogte (M)	Breedte (W)	Lengte (L)	W ₂	B	C	S x l	L ₁	T	K	N	E	H ₃	Gewicht (kg)
HSV15R	28	34	56,6	9,5	26	26	M4 x 5	38,8	6	23,8	8,3	5,5	4,2	0,18
HSV20R	30	44	74	12	32	36	M5 x 6	50,8	8	25	5	12	5	0,25
HSR20LR Ct	30	44	90	12	32	50	M5 x 6	66,8	8	26	5	12	4	0,35
HSV25R	40	48	83,1	12,5	35	35	M6 x 8	59,5	9	33,5	10	12	6,5	0,54
HSR25LR Ct	40	48	102,2	12,5	35	50	M6 x 8	78,6	9	34,5	10	12	5,5	0,67
HSV30R	45	60	98	16	40	40	M8 x 10	70,4	9	37	10	12	8	0,9
HSR30LR Ct	45	60	120,6	16	40	60	M8 x 10	93	9	38	10	12	7	1,1
HSV35R	55	70	109,4	18	50	50	M8 x 12	80,4	12	45,6	15	12	9,4	1,5
HSR35LR Ct	55	70	134,8	18	50	72	M8 x 12	105,8	11,7	47,5	15	12	7,5	2
HSV45R	70	86	139	20,5	60	60	M10 x 17	98	15	58,5	20	16	11,5	2,6

(eenheid: mm)

MAATVOERINGEN RAILS

Wij maken de rail op elke door u gewenste lengte.

Type	Breedte (W ₁) 0 / -0,05 mm	Hoogte (M ₁)	Steek (F)	d ₁ x d ₂ x h	Maximale railleengte (G:g)	Gewicht per meter (Kg)
HSV15	15	15	60	4,5 x 7,5 x 5,3	3000 (20:40)	1,5
HSV20	20	18	60	6 x 9,5 x 8,5	4540 (20:20)	2,3
HSV25	23	22	60	7 x 11 x 9	4540 (20:20)	3,3
HSV30	28	26	80	9 x 14 x 12	4520 (20:20)	4,8
HSV35	34	29	80	9 x 14 x 12	4520 (20:20)	6,6
HSV45	45	38	105	14 x 20 x 17	4560 (22,5:22,5)	11

(eenheid: mm)