

Lagering voor spindels

Lagerblokken

Kostengunstige lagerblokken t.b.v. kogelomloopspindels in de uitvoeringen:

- Blokuitvoering (vast- of loslagering)
- Flensuitvoering (vast- of loslagering)

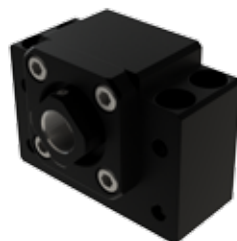
UITVOERINGEN



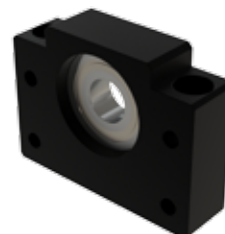
FK



FF



BK



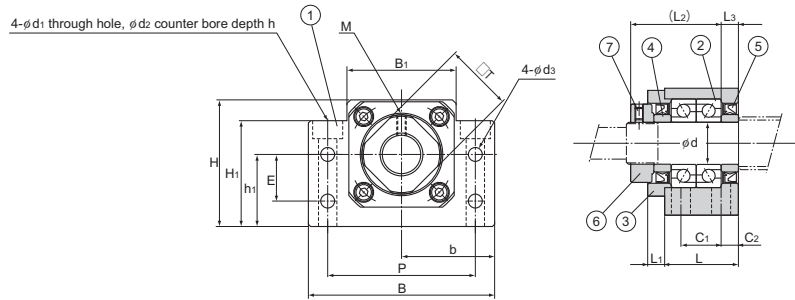
BF

COMBINATIES MET DE EBB SPINDELS

Type	Vaslagering		Loslagering	
	Flens	Blok	Flens	Blok
EBB1605-4	FK12_C5	BK12_C5	FF12_C3	BF12_C3
EBB2005-3	FK15_C5	BK15_C5	FF15_C3	BF15_C3
EBB2505-3	FK15_C5	BK17_C5	FF15_C3	BF15_C3 / BF17_C3
EBB2510-3	FK15_C5	BK17_C5	FF15_C3	BF15_C3 / BF17_C3
EBB2510-4	FK15_C5	BK17_C5	FF15_C3	BF15_C3 / BF17_C3
EBB3205-3	FK20_C5	BK20_C5	FF20_C3	BF20_C3
EBB3205-4	FK20_C5	BK20_C5	FF20_C3	BF20_C3
EBB3205-6	FK20_C5	BK20_C5	FF20_C3	BF20_C3
EBB3210-3	FK20_C5	BK20_C5	FF20_C3	BF20_C3
EBB3210-4	FK20_C5	BK20_C5	FF20_C3	BF20_C3
EBB4005-6	FK30_C5	BK30_C5	FF30_C3	BF30_C3
EBB4010-3	FK30_C5	BK30_C5	FF30_C3	BF30_C3
EBB4010-4	FK30_C5	BK30_C5	FF30_C3	BF30_C3
EBB4020-3	FK30_C5	BK30_C5	FF30_C3	BF30_C3
EBB5010-4	-	BK40_C5	-	BF40_C3
EBB5020-3	-	BK40_C5	-	BF40_C3

MAATVOERINGEN VASTLAGER IN BLOKUITVOERING

Onderdeel nr	Omschrijving	Aantal
1	Behuizing	1
2	Lager	1 set
3	Opsluitplaat	1
4	Kraag	2
5	Afdichting	2
6	Borgmoer	1
7	Radiale draadstift	1

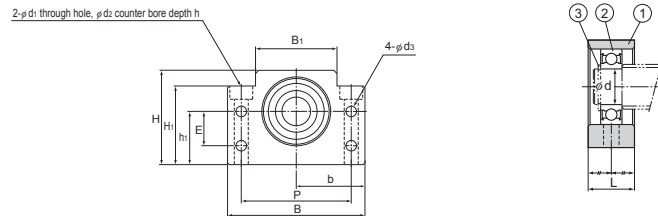


Type	as diameter d	L	L1	L2	L3	B	H	b ±0,02	h1 ±0,02	B1	H1	E	P	C1	C2	d3	d1	d2	h	M	T	Massa (Kg)
BK10_C5	10	25	5	29,5	5	60	39	30	22	34	32,5	15	46	13	6	5,5	6,6	10,8	5	M3	16	0,4
BK12_C5	12	25	5	29,5	5	60	43	30	25	34	32,5	18	46	13	6	5,5	6,6	10,8	1,5	M4	19	0,41
BK15_C5	15	27	6	32	6	70	48	35	28	40	38	18	54	15	6	5,5	6,6	11	6,5	M4	22	0,58
BK17_C5	17	35	9	44	7	86	64	43	39	50	55	28	68	19	8	6,6	9	14	8,5	M4	24	1,3
BK20_C5	20	35	8	43	8	88	60	44	34	52	50	22	70	19	8	6,6	9	14	8,5	M4	30	1,2
BK25_C5	25	42	12	54	9	106	80	53	48	64	70	33	85	22	10	9	11	17	11	M6	35	2,35
BK30_C5	30	45	14	61	9	128	89	64	51	76	78	33	102	23	11	11	14	20	13	M6	40	3,33
BK35_C5	35	50	14	67	12	140	96	70	52	88	79	35	114	26	12	11	14	20	13	M6	50	4,4
BK40_C5	40	60	18	76	15	160	110	80	60	100	90	37	130	33	14	14	18	26	17,5	M6	50	6,8

(eenheid: mm)

MAATVOERINGEN LOSLAGER IN BLOKUITVOERING

Onderdeel nr	Omschrijving	Aantal
1	Behuizing	1
2	Lager	1 set
3	Seegerring	1



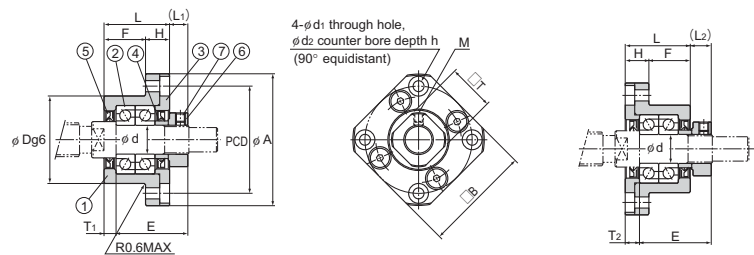
Type	as diameter d	L	B	H	b ±0,02	h1 ±0,02	B1	H1	E	P	d3	d1	d2	h	Massa (Kg)
BF10_C3	8	20	60	39	30	22	34	32,5	15	46	5,5	6,6	10,8	5	0,3
BF12_C3	10	20	60	43	30	25	34	32,5	18	46	5,5	6,6	10,8	1,5	0,3
BF15_C3	15	20	70	48	35	28	40	38	18	54	5,5	6,6	11	6,5	0,4
BF17_C3	17	23	86	64	43	39	50	55	28	68	6,6	9	14	8,5	0,75
BF20_C3	20	26	88	60	44	34	52	50	22	70	6,6	9	14	8,5	0,76
BF25_C3	25	30	106	80	53	48	64	70	33	85	9	11	17	11	1,43
BF30_C3	30	32	128	89	64	51	76	78	33	102	11	14	20	13	1,94
BF35_C3	35	32	140	96	70	52	88	79	35	114	11	14	20	13	2,25
BF40_C3	40	37	160	110	80	60	100	90	37	130	14	18	26	17,5	3,3

(eenheid: mm)



MAATVOERINGEN VASTLAGER IN FLENSUITVOERING

Onderdeel nr	Omschrijving	Aantal
1	Behuizing	1
2	Lager	1 set
3	Opsluitplaat	1
4	Kraag	2
5	Afdichting	2
6	Borgmoer	1
7	Radiale draadstift	1



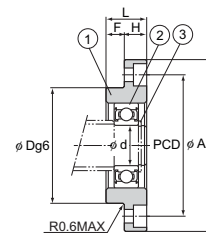
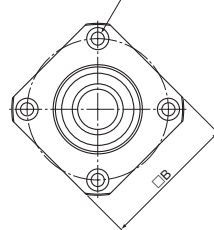
Type	as diameter d	L	H	F	E	D g6	A	PCD	B	Inbouw A L1	T1	Inbouw B L2	T2	d1	d2	h	M	T	Massa (Kg)
FK10_C5	10	27	10	17	29,5	34	52	42	42	7,5	5	8,5	6	4,5	8	4	M3	16	0,23
FK12_C5	12	27	10	17	29,5	36	54	44	44	7,5	5	8,5	6	4,5	8	4	M4	19	0,25
FK15_C5	15	32	15	17	36	40	63	50	52	10	6	12	8	5,5	9,5	6	M4	22	0,39
FK17_C5	17	45	22	23	47	50	77	62	61	11	9	14	12	6,6	11	10	M4	24	0,81
FK20_C5	20	52	22	30	50	57	85	70	68	8	10	12	14	6,6	11	10	M4	30	1,02
FK25_C5	25	57	27	30	59	63	98	80	79	13	10	20	17	9	15	13	M5	35	1,48
FK30_C5	30	62	30	32	61	75	117	95	93	11	12	17	18	11	17,5	15	M6	40	2,32

(eenheid: mm)

MAATVOERINGEN LOSLAGER IN FLENSUITVOERING

Onderdeel nr	Omschrijving	Aantal
1	Behuizing	1
2	Lager	1 set
3	Seegerring	1

4-φd1 through hole,
φd2 counter bore depth h
(90° equidistant)



Type	as diameter d	L	H	F	D g6	A	PCD	B	d1	d2	h	Massa (Kg)
FF10_C3	8	12	7	5	28	43	35	35	3,4	6,5	4	0,1
FF12_C3	10	15	7	8	34	52	42	42	4,5	8	4	0,13
FF15_C3	15	17	9	8	40	63	50	52	5,5	9,5	5,5	0,2
FF17_C3	17	20	11	9	50	77	62	61	6,6	11	6,5	0,33
FF20_C3	20	20	11	9	57	85	70	68	6,6	11	6,5	0,43
FF25_C3	25	24	14	10	63	98	80	79	9	14	8,5	0,66
FF30_C3	30	27	18	9	75	117	95	93	11	17	11	1,03

(eenheid: mm)

